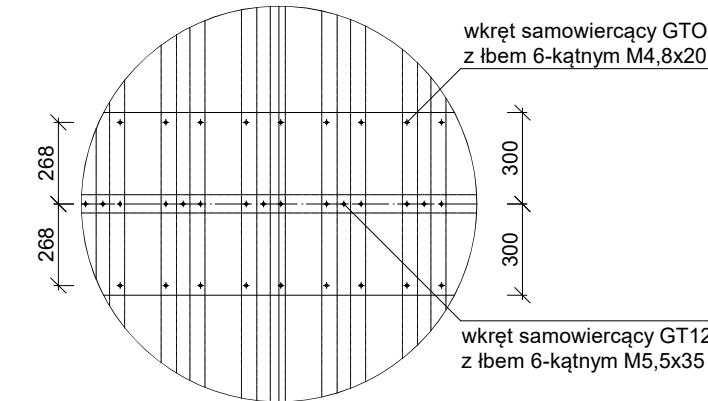


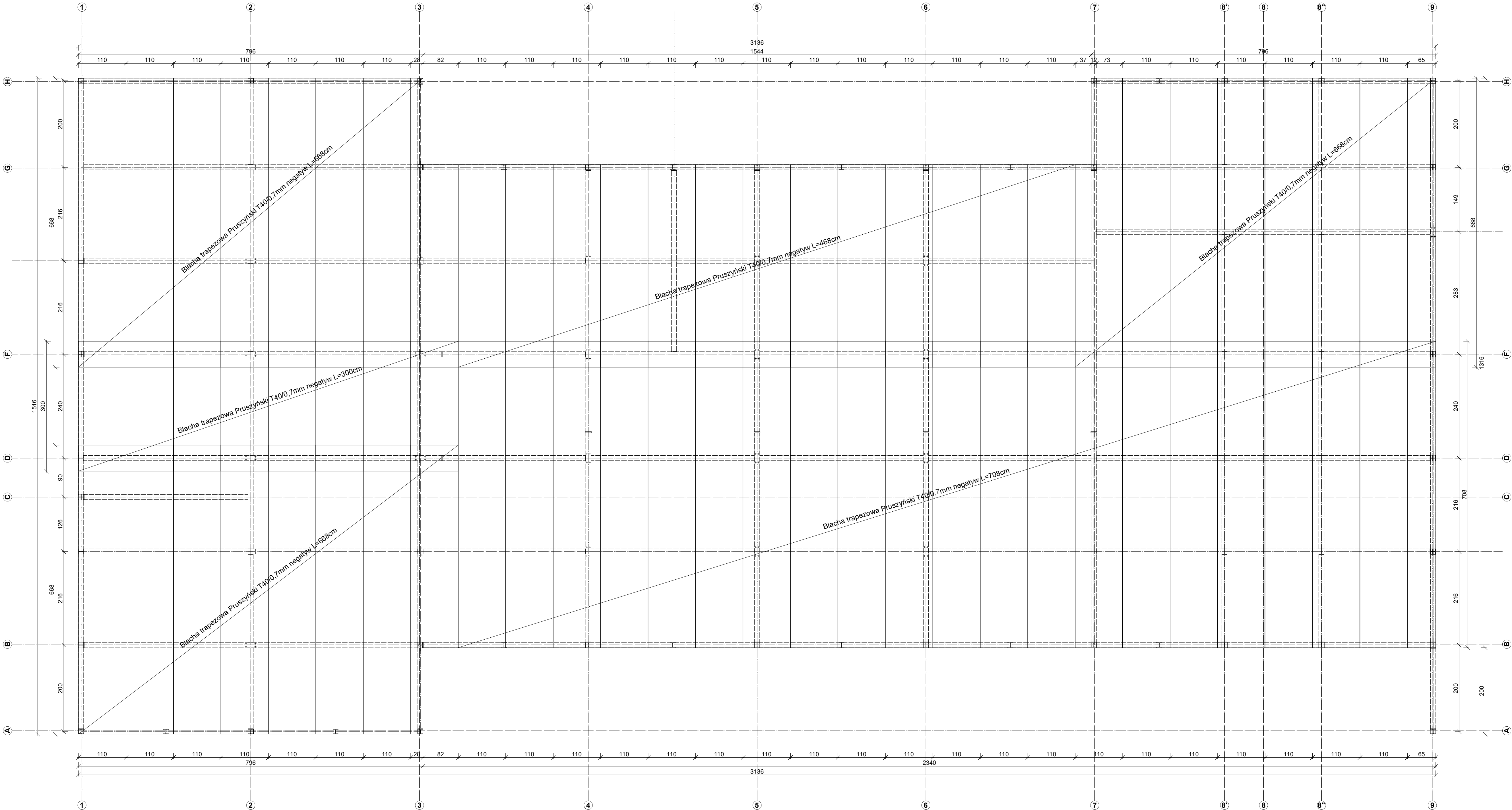
rzut konstrukcji dachu
rozkład pokrycia
skala 1:50

ZESTAWIENIE ARKUSZY BLACH TRAPEZOWYCH T40, gr. min. 0,7mm, szer. modułowa 1064mm		
Lp.	Długość	Ilość
1	708	21szt.
2	668	24szt.
3	468	13szt.
4	300	8szt.

Szczegół połączenia blach na zakład
skala 1:25



- UWAGA:
- jako pokrycie dachu zastosować blachę trapezową T40 PRUSZYŃSKI grubości minimalnej 0,7mm lub równoważną
 - arkusze blachy na długości ułożyć na zakład 60cm, zakład umiejscowić nad płatwiami,
 - szerokość skrajnych arkuszy dopasować na budowie,
 - docinki blach wykonać na budowie pasując do stanu istniejącego,
 - do łączenia blachy z blachą użyć wkrętów samowiercących typu GT02 z łbem 6-kątnym M4,8x20,
 - rozstaw wkrętów co 268mm w każdej ukośnej części blachy,
 - do łączenia blacy z płetwą użyć wkrętów samowiercących typu GT12 z łbem 6-kątnym M5,5x35, po jednym w każdej dolnej części blachy



INWESTOR Łużyckie Centrum Recyklingu Sp. z o.o. Marszów 50A, 68-200 Żary KRS: 0000297754	
NAZWA INWESTYCJI Nadbudowa i przebudowa budynku biurowego Łużyckiego Centrum Recyklingu Sp. z o.o., z niezbędną infrastrukturą techniczną i zagospodarowaniem terenu Kategoria obiektu budowlanego XVI	
OBIEKT BUDYNEK BIUROWY	
ADRES BUD Marszów 50A, 68-200 Żary dz. nr 175/1 obręb 0013 Marszów jednostka ewidencyjna 081110, 2 Żary - Gmina powiat żarski, województwo łódzkie	
PROJEKTANT mgr inż. Maciej Jans	OPRACOWANIE LBS/0014/PEKb/19 w specjalności: konstrukcyjno - budowlanej
OPRACOWUJĄCY mgr inż. Maciej Marciniak	OPRACOWANIE LBS/0043/PWOK/10 w specjalności: konstrukcyjno - budowlanej
NAZWA RYSUNKU RZUT KONSTRUKCJI DACHU ROZKŁAD BLACH TRAPEZOWYCH	
DATA 04.03.2025	SKALA 1:50
BRANŻA KONSTR.	Nr rys. PT-K-1.13
STRONA 28	